

Café Biodinâmico



Vida Nova para a Terra

PREFÁCIO

Esta cartilha é parte do trabalho da Associação Biodinâmica de tornar a agricultura biodinâmica mais acessível para a agricultura familiar.

O foco desta publicação é apresentar os princípios básicos do manejo biodinâmico de café adaptado a cada condição local.

Nos últimos anos com apoio do MDA, temos expandido nossa atuação junto a agricultores familiares nos diversos ecossistemas do Brasil e esperamos que este material possa ajudá-los.

Elaboração: Rachel Soraggi

Editoração e Arte Final: Silvia Ventrella
Projeto Gráfico: Wladimir Parrillo

Revisão: Pedro Jovchelevich,

Ilustração: Mônica Stein Aguiar

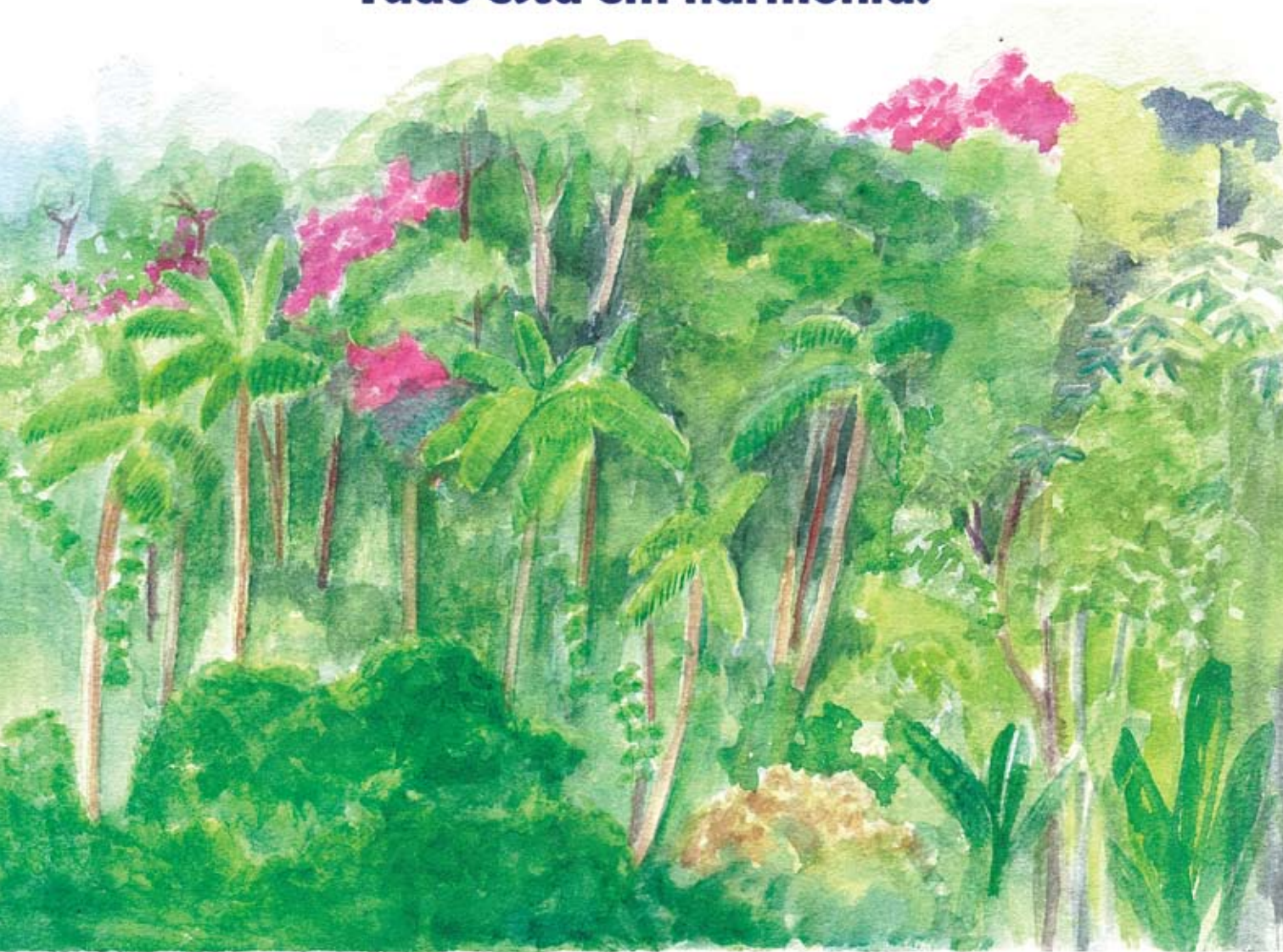
Tiragem: 2.000 exemplares

1ª Edição - Dezembro de 2008 - Botucatu/SP

Direitos autorais reservados à Associação Brasileira de Agricultura Biodinâmica



**Veja que linda mata!
Tudo está em harmonia.**



**Quem aduba esta mata?
Quem controla pragas e doenças?**

Vamos imitar a natureza?



Podemos ter uma linda lavoura de café, saudável e produtiva.

Tudo começa pelo solo



Plantas saudáveis só se desenvolvem em solos vivos. Esses solos são escuros, fofos, úmidos e cheirosos. São ricos em matéria orgânica e húmus. Neles moram milhares de “bichinhos”.

Como vivificar nosso solo?

Solo não gosta de chuva e sol forte. Mantenha o solo sempre coberto com mato, palha ou plantas companheiras.

Café com feijão.



Café com cobertura morta.

Alimente os “bichinhos” do solo

Pós de rocha da região a cada 3 anos e composto biodinâmico ou esterco bovino curtido todo ano. Use também o mato roçado.

Mistura de pós de rocha.



Pilha de composto com
palha e esterco.

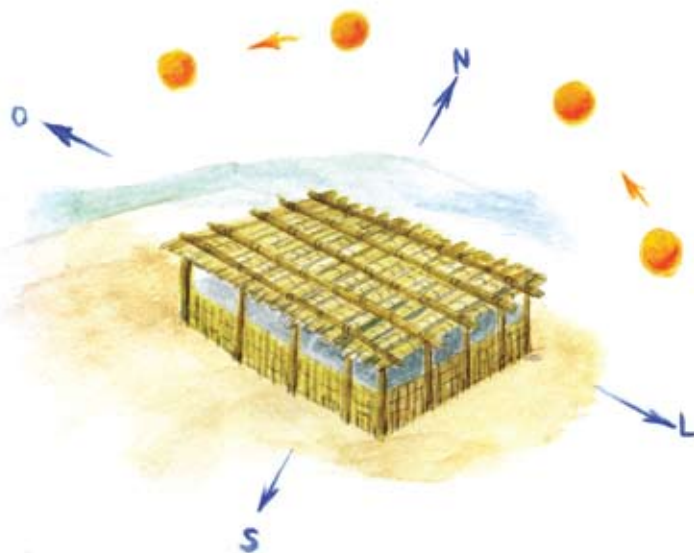


**USE SEMPRE ESTERCO
BOVINO, ELE É “OURO”
PARA O SOLO!**

Agora temos que ter boas mudas para plantar



Produza sua própria semente, escolhendo os melhores pés para colhê-las.



Construa seu viveiro de forma simples, com o material que tiver: bambu, troncos de árvores, folhas de palmeiras e sombrite.

Molhe as mudas todos os dias. Aplique biofertilizante mensalmente.

Produzindo substrato para muda



1 carrinho de mão de terra peneirada +
1/3 do carrinho de composto biodinâmico +
10 kg de fosfato natural +
Preparado 500 dinamizado.

Misturar, cobrir e deixar fermentar por 15 dias.

As mudas devem ir para o campo com 4 a 5 pares de folhas.

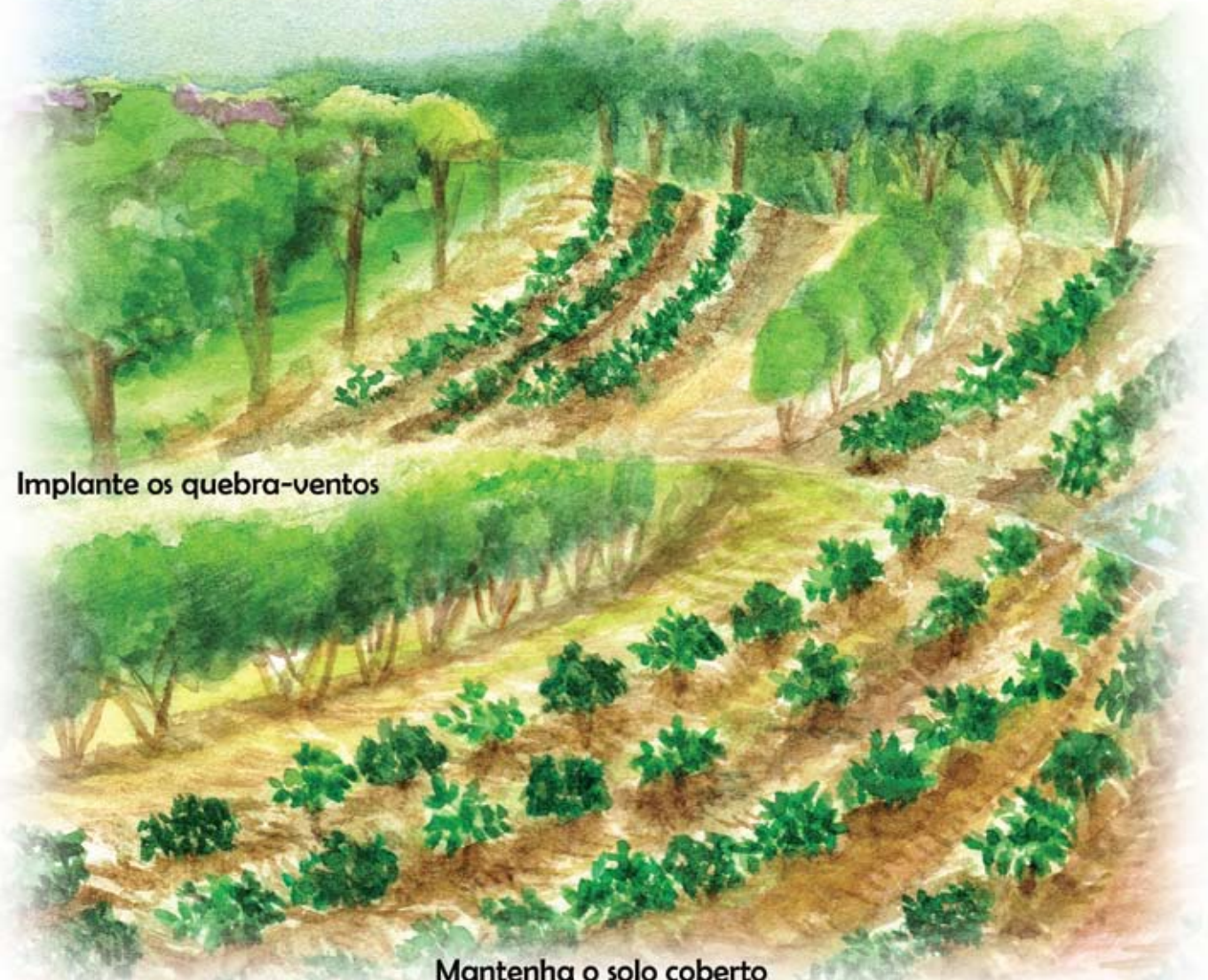
A raiz deve ser bem desenvolvida, com peão reto e sem bifurcação.



Vamos plantar o café?

Plante sempre em nível.

Faça sulcos ou covas de 50 cm e adube com composto biodinâmico e fosfato de rocha



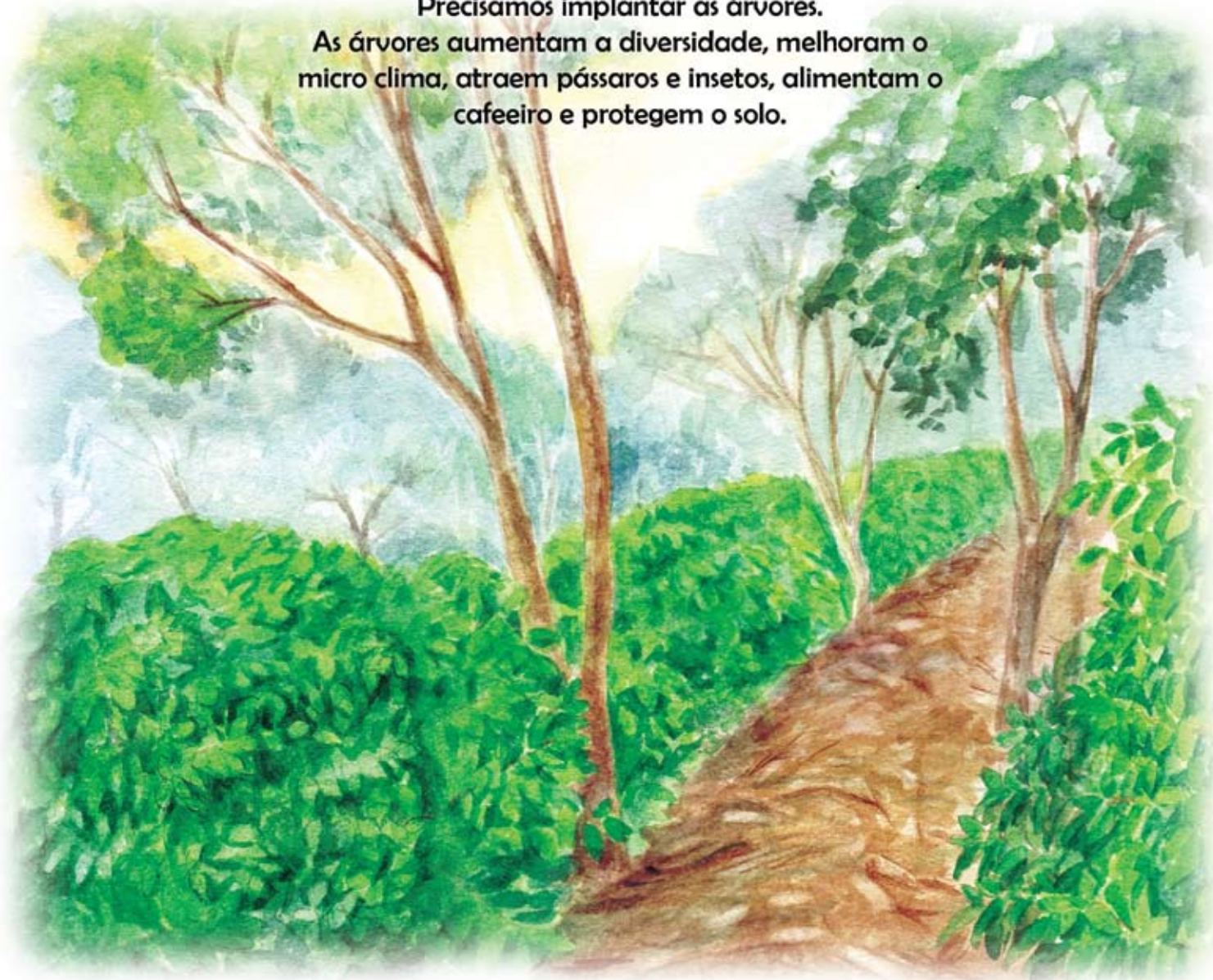
Implante os quebra-ventos

Mantenha o solo coberto

Lembra-se da Mata?

Precisamos implantar as árvores.

As árvores aumentam a diversidade, melhoram o micro clima, atraem pássaros e insetos, alimentam o cafeeiro e protegem o solo.



Café gosta de bananeira, jaqueira, amoreira, abacateiro, ingá, grevília, farinha seca, leucena, gliricídia, canafístula, etc. Gosta também de mamona e guandu.

Enriquecendo a lavoura

Mas, cuidado! Não podemos sombrear demais a lavoura. Faça sempre podas e cubra o solo com ramos, folhas e pedaços de troncos.



Plante também leguminosa ou coquetel intercalar. Você pode usar milho, girassol, crotalária, feijão de porco, nabo forrageiro, aveia preta e muitas outras plantas.

Se preferir, faça o manejo do mato nativo com roçadas.

Use sempre o fladen encima do mato roçado e podas de árvores.

Os preparados biodinâmicos na cafeicultura

PÓLO CÓSMICO: LUZ E CALOR → PREPARADO 501



Usamos o preparado chifre sílica na parte vegetativa, melhorando a floração e frutificação.

Usamos o preparado chifre esterco no solo, para melhorar o sistema radicular e aviventar o solo.



PÓLO TERRESTRE: UMIDADE E NUTRIENTES → PREPARADO 500

O cafeeiro, como todas as plantas, vive entre dois pólos: terrestre e cósmico.

Podemos harmonizar estas forças usando os preparados.



Vamos aprender a usar os preparados nas lavouras?

Para utilizarmos estes preparados devemos diluir em água, fazer movimentos circulares rítmicos por uma hora, promovendo a dinamização, aplicar no campo em seguida.

A aplicação

Chifre-esterco (500) - 100g/ ha

Deve ser borrifado sobre a terra no início da estação chuvosa, de tardinha.



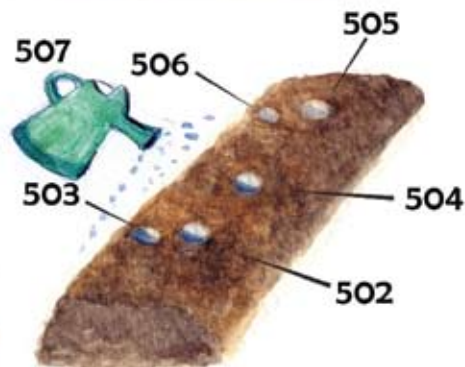
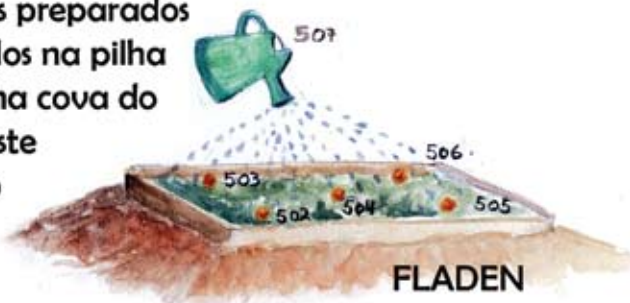
Chifre-sílica (501) - 4g/ ha

O chifre sílica quando o chumbinho começar a granar e sempre que tivermos longos períodos de chuva e alta umidade no ar, bem cedinho.



Preparados de composto

Para utilizar estes preparados podemos colocá-los na pilha de composto ou na cova do Fladen. Utilizar este adubo no plantio do café.



A lua e os astros também interferem no desenvolvimento e saúde dos cafeeiros

Dia de Fruto



Dia de Raiz



Dia de Flor



Dia de Folha



Dia de Fruto



Dia de Raiz



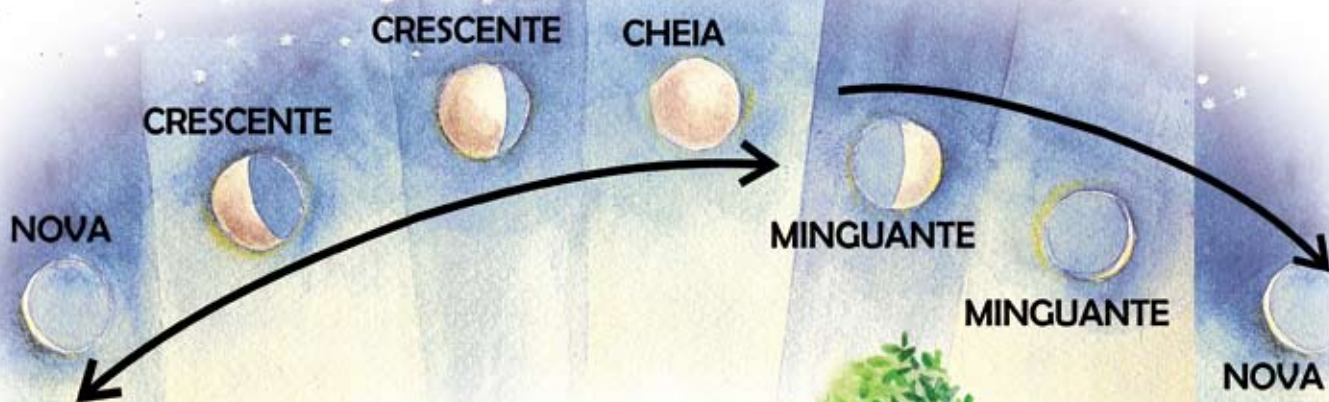
Semeadura - preferir dias de fruto.



Transplante das mudas na lua minguante, no período da tarde em dias nublados.



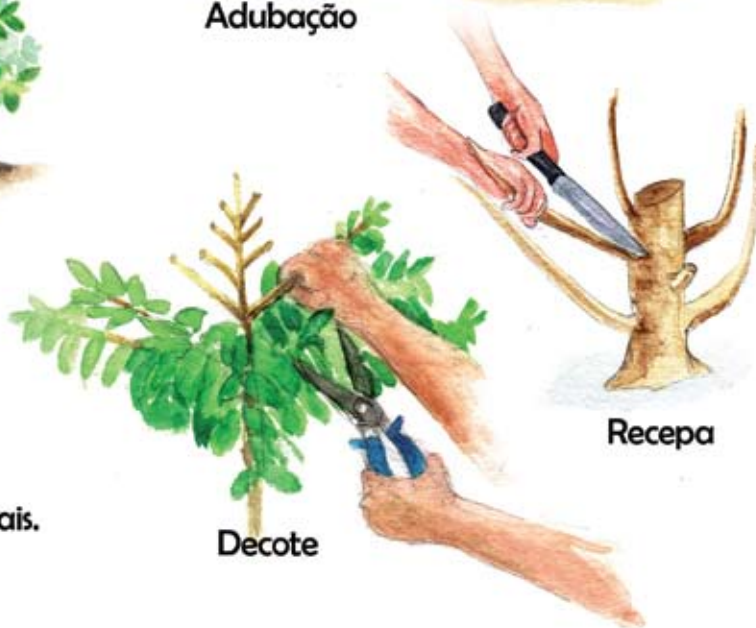
Tratos culturais do café segundo as fases da lua



Aplicação de biofertilizante ou preparado 501



Adubação



Decote

Recepa

Consulte sempre o calendário astronômico antes dos tratos culturais.

E a qualidade do café?

O consumidor gosta de boa bebida.



Colha apenas os grãos maduros,
no pano ou peneira.



Lave sempre o café no dia da colheita.

A secagem do café



Terreiro coberto

Você pode também descascar os grãos, evitando fermentação.

Seque em terreiros ideais para sua região, em finas camadas.



Não se esqueça de mexer o café a cada $\frac{1}{2}$ hora

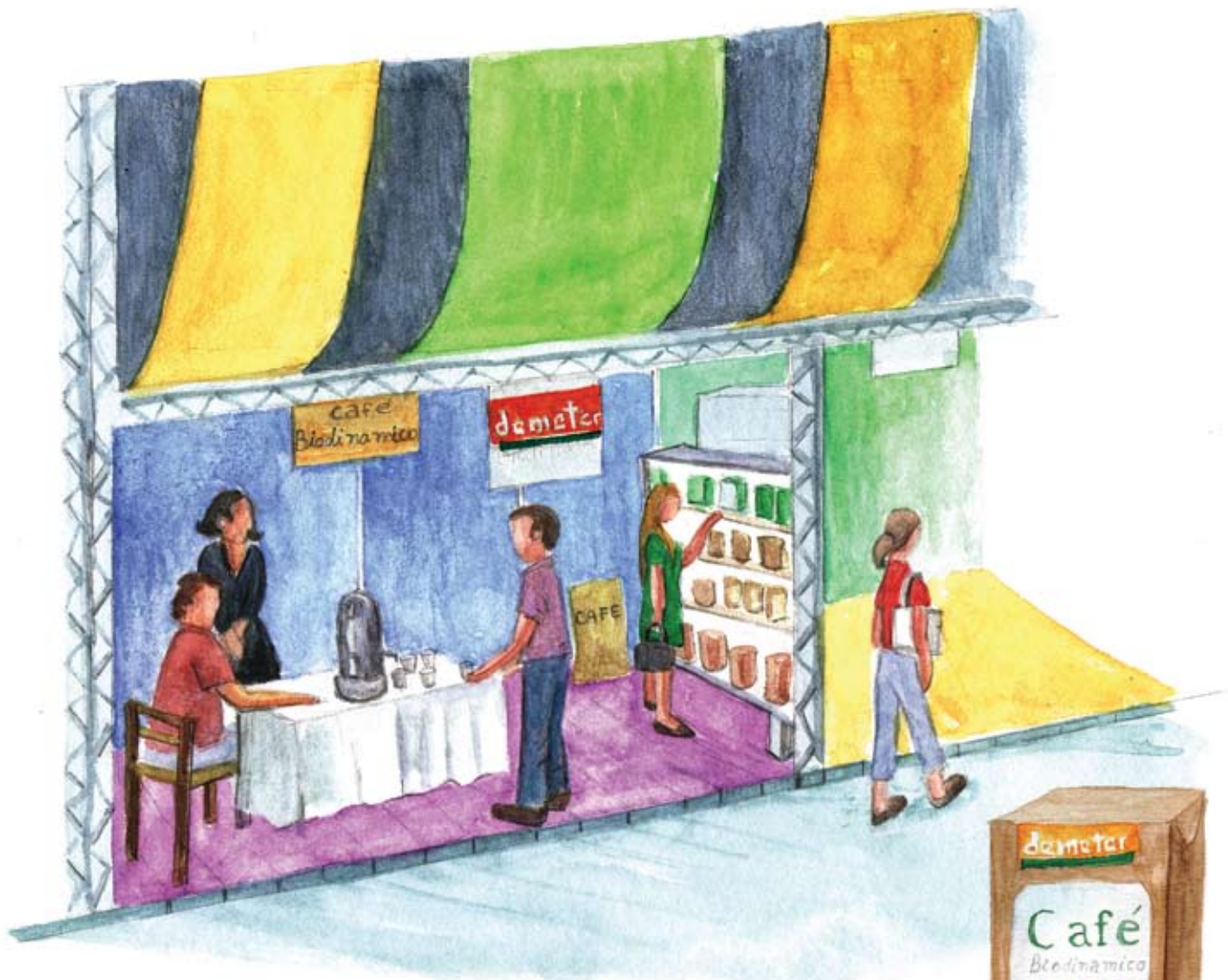
Café de qualidade é garantia de venda!



Porém, precisamos contar ao mundo que temos um produto de qualidade, de bebida fina e suave, cultivado de forma ecológica e com certificação Biodinâmica (selo Demeter).

Participe de feiras nacionais e internacionais

Crie um bom material de divulgação do seu trabalho! (folder, banner, etc)



Prepare boas amostras do produto.
Entre em contato com compradores potenciais.



Pense sempre no trabalho coletivo



Fortaleça seu grupo através de associações e cooperativas.

Esse é o resultado...



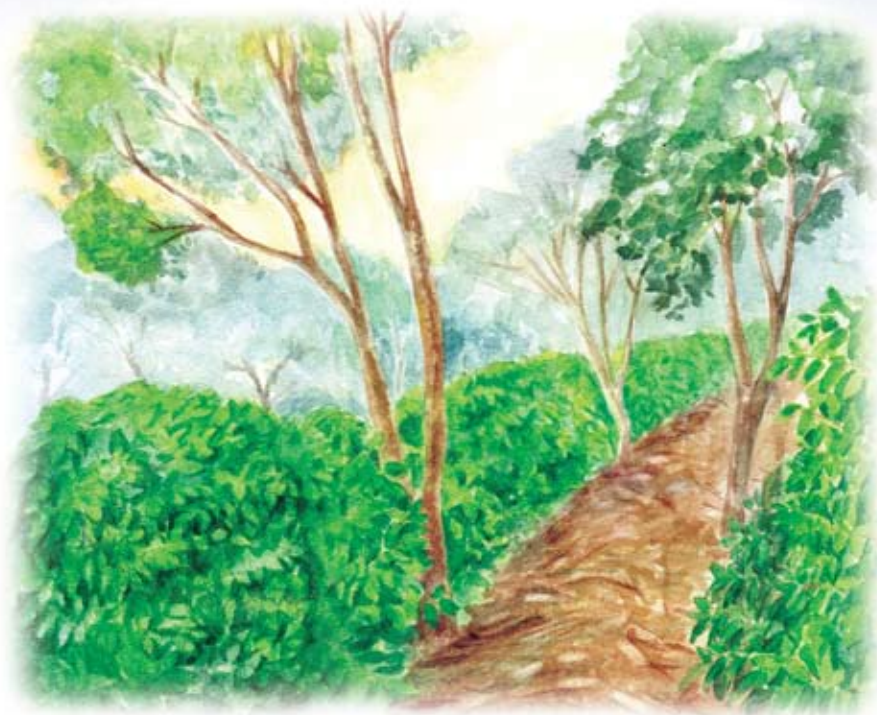
**Você agora é um cafeicultor biodinâmico feliz!
E faz parte de um grupo de agricultores de sucesso!**

CONHEÇA NOSSAS PUBLICAÇÕES

A Coleção de Cartilhas Agricultura Biodinâmica contém os princípios básicos do manejo biodinâmico de forma acessível para o público da agricultura familiar. Mostrando através de desenhos práticas como elaboração e uso dos preparados biodinâmicos, compostagem, adubação verde, produção de sementes, manejo de pastagem e outros.

Conheça a
nova Agenda
Calendário 2009
astronômico/agrícola





Realização:



Ministério do
Desenvolvimento Agrário

